

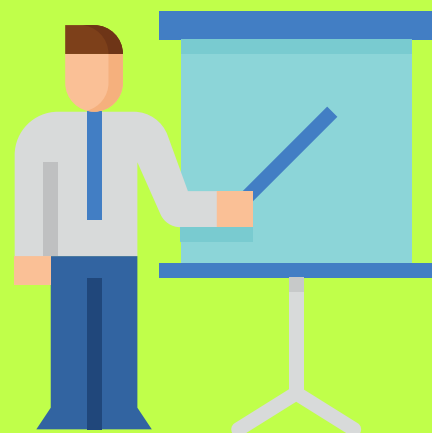
# Jak przestawić się na eko?

Przestawianie gospodarstwa na ekologiczne  
w 4 krokach

## Szkolenie

Szkolenie w Ośrodku Doradztwa Rolniczego albo w Zespole Doradztwa Rolniczego.  
Lista: [www.gov.pl/rolnictwo/doradztwo-rolnicze](http://www.gov.pl/rolnictwo/doradztwo-rolnicze)

**KROK  
01**



## Spełnienie warunków

Wdrożenie w gospodarstwie zasad i wymogów rolnictwa ekologicznego w zakresie upraw roślin i hodowli zwierząt.



**KROK  
02**

## Zgłoszenie działalności eko

Do jednostki certyfikującej - lista: [www.gov.pl/rolnictwo/jednostki-certyfikujace](http://www.gov.pl/rolnictwo/jednostki-certyfikujace)  
Zgłoszenie pomoże wypełnić lokalny doradca rolno-środowiskowy

**KROK  
03**



druk zgłoszenia na:  
[www.ijhars.gov.pl](http://www.ijhars.gov.pl)

## Uzyskanie certyfikatu

Jednostka certyfikująca odeśle formularze potrzebne do prowadzenia eko gospodarstwa oraz plan kontroli. Inspektorzy będą kontrolować gospodarstwo co najmniej raz do roku.

**KROK  
04**

## Pamiętaj!

Gospodarstwo zostanie poddane kontroli w czasie tzw. konwersji na metody ekologiczne i później, po uzyskaniu certyfikatu. Kontrole są odpłatne dla rolnika.



[www.jemyeko.com](http://www.jemyeko.com)



„Europejski Fundusz Rolny na rzecz Rozwoju Obszarów Wiejskich: Europa inwestująca w obszary wiejskie”

„Instytucja Zarządzająca Programem Rozwoju Obszarów Wiejskich na lata 2014–2020 – Minister Rolnictwa i Rozwoju Wsi”

„Operacja współfinansowana ze środków Unii Europejskiej w ramach Schematu II Pomocy Technicznej „Krajowa Sieć Obszarów Wiejskich” Programu Rozwoju Obszarów Wiejskich na lata 2014–2020”

Odwiedź portal [www.ksow.pl](http://www.ksow.pl) zostań Partnerem Krajowej Sieci Obszarów Wiejskich  
Instytucja odpowiedzialna za treść Polska Izba Żywności Ekologicznej [www.pize.info.pl](http://www.pize.info.pl)